

# SAE - 103 : Produire les éléments d'une communication visuelle

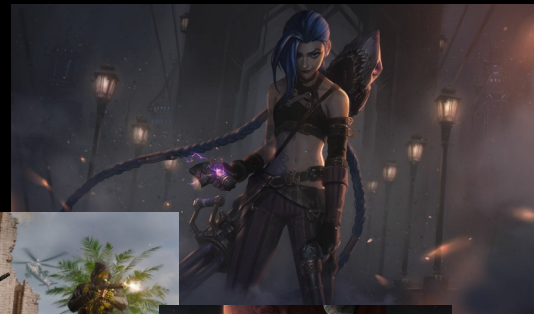
Maxime Croissant

## Identification - Amical - Chaleureux - Convivial

Très souvent, les joueurs jouent avec leurs amis, c'est pour cela que Geek Days se veut un évènement auquel l'on vient avec ses amis pour y passer une journée et partager ce sentiment d'excitation, tel celui ressenti lorsque l'on joue aux jeux-vidéo. L'objectif est de représenter une large palette de jeux-vidéo afin qu'un maximum de personnes puisse, devant les affiches et pendant l'évènement, s'identifier à un ou plusieurs protagonistes de leur jeu-vidéo préféré. Et ce, même s'il ne porte pas de cosplay. Le lieu se voudra donc empli d'une ambiance chaleureuse et conviviale où chacun pourra échanger autour de sa passion geek.

[illegible]

# MoodBoard



# BALATRO



# Sélection des couleurs

# 00000000



# 6D4E9A



# 6BE89F



# E9BA69






# FFFFFFFF



J'ai sélectionné le violet de Deezer à l'opposé du vert de Spotify qui avait aussi été envisagé comme sponsor. Je l'ai associé avec l'orange qui lui est complémentaire sur la roue des couleurs, qui de plus est une couleur chaleureuse.

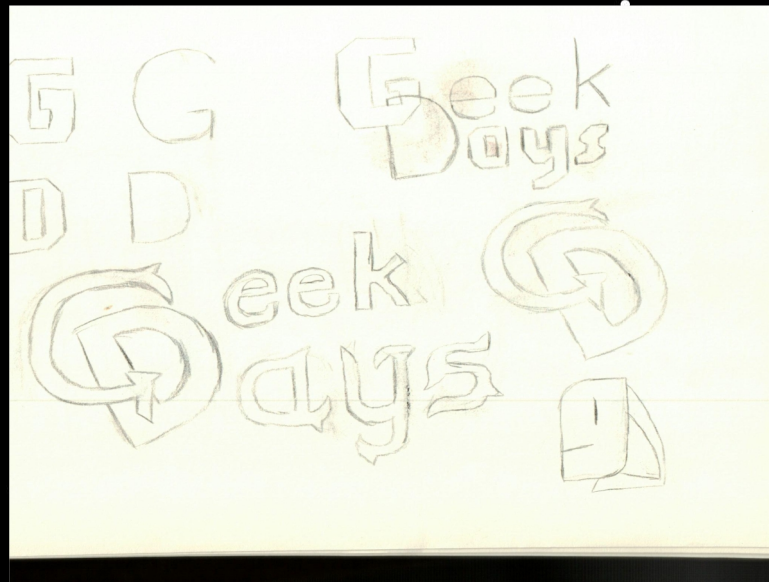
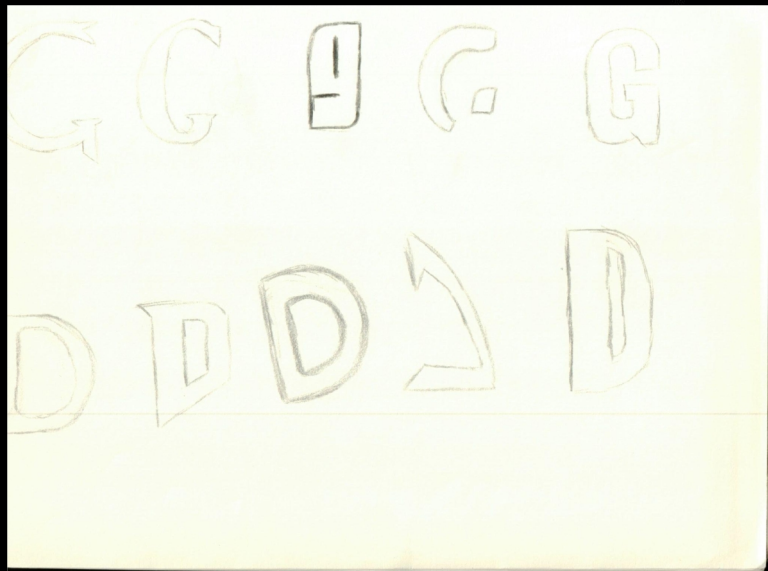
# Sélection des polices

- Jaro 
- IBM Plex Sans 
- Anton SC 

Pour ce qui est de la police, je souhaitais une police épaisse et évoquant le rétro, mon choix s'est donc porté sur la police Jaro que j'ai complétée avec une police plus simple pour le texte à vocation "formelle" : IBM Plex Sans.

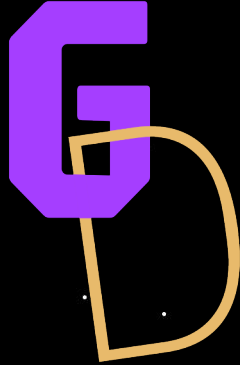


# Essais pour le logo

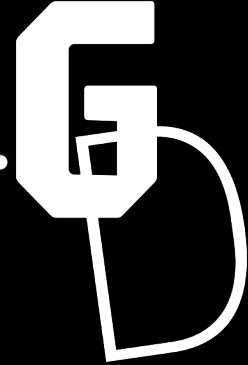


# Logo choisi

Je souhaitais certains éléments simples de notre charte graphique : les polices de textes, les initiales et les couleurs. J'ai donc obtenu ce logo simple, mais distinguable.



Logo couleur



Logo blanc



## Logo choisi

L'idée était de créer un logo pour faire connaître l'évènement avant de généraliser le logo simplifié avec les initiales. J'ai donc inversé les polices de textes par rapport à la majuscule du mot.



Logo en  
toutes lettres  
couleur



Logo en  
toutes lettres  
blanc

# Croquis de l'affiche



# L'affiche



L'affiche devait énoncer clairement la date, le lieu et les activités principales. Le tout avec diverses références à l'univers geek, que ce soit le jeu mobile (Among Us et Clash of Clan), les jeux et licences PC et consoles emblématiques (Minecraft, Valorant et Call of Duty) et un clin d'œil à l'univers manga (Demon Slayer). Du fait de la sortie récente de la saison 2 d'Arcane, j'ai ajouté des références aux séries d'animation issues de l'univers de jeux-vidéo (Cyberpunk Edgerunners et Arcane). Afin d'aller dans le sens de l'identification évoquée dans la note d'intention, j'ai décidé d'insérer des fans dans les personnages de jeux-vidéo et de séries.

# Signalétique



Zone adulte



Billetterie



Zone Blind Test

# Signalétique



Zone LAN



Espace fumeur



Parking

# Signalétique



Espace restauration



Vestiaire



Toilettes

# Signalétique



Sortie



# Merchandising

Drapeau plume à l'entrée



Bracelet d'entrée samedi



Bracelet d'entrée dimanche



Bracelet d'entrée week-end



# Merchandising



Sac en papier craft distribués dans  
les stands lors d'achats

# Merchandising



Pull blanc brodé



Pull noir brodé

# Merchandising



T-shirt blanc brodé



T-shirt noir brodé